



Kurzanleitung

secuENTRY Verwaltungssoftware Installation

BURG_WÄCHTER KG

Altenhofer Weg 15
58300 Wetter
Germany

info@burg.biz

www.burg.biz

Irrtum und Änderungen vorbehalten. – Mistakes and changes reserved

Sehr geehrter Kunde,

vielen Dank, dass Sie sich für die Schlossverwaltungssoftware ENTRY aus dem Hause BURG-WÄCHTER entschieden haben. Diese gibt es in 3 verschiedenen Softwareversionen, die an unterschiedliche Anforderungen optimal angepasst sind.

In dieser Kurzanleitung erhalten sie Informationen zur Installation. Eine ausführliche Gesamtanleitung erhalten Sie über das Hilfsmenü in Ihrer Software.

Installation

Systemvoraussetzungen: Windows 7 oder höher
 Standardkonfiguration,
 USB-Port
 Bildschirmauflösung von min. 1200 x 1024
 .NET Framework 4.0
 Min. 1GB RAM
 Benutzer mit Administrationsrechten
 Min. 50 MB freier Speicher

Bitte beachten Sie, dass Sie die unterschiedlichen Softwareversionen nicht parallel auf Ihrem Rechner installieren können.

Die Installation der Software erfolgt über einen DownloadWizard. Diesen können Sie sich unter:

www.burg.biz > Service & Downloads > Software

herunterladen.



Abb. 1: BURG-WÄCHTER Download Seite

Wählen Sie den **DownloadWizard secuENTRY** und führen Sie die Anweisungen aus:



Abb. 2: Setup

Stimmen Sie den Lizenzvereinbarungen zu.

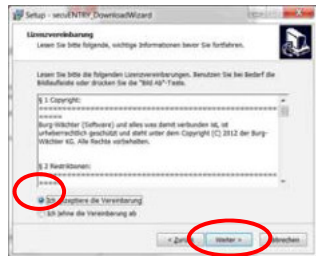


Abb. 3: Setup

Die Speicherorte unterscheiden sich je nach Betriebssystem:
Windows 7: C:\Program Files (x86)\BURG-WÄCHTER\secuENTRY

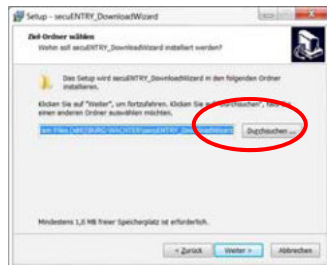


Abb. 4: Setup Windows 7

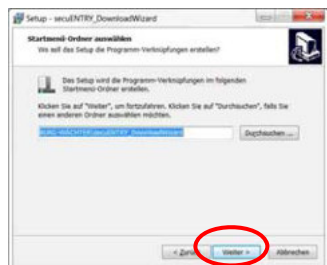


Abb. 5: Setup

Hier müssen Sie entscheiden, ob nur der aktuell angemeldete Benutzer das Programm ausführen darf, oder ob Sie dies für alle Benutzer zulassen.

Hierdurch unterscheidet sich der Speicherpfad der Datenbank.

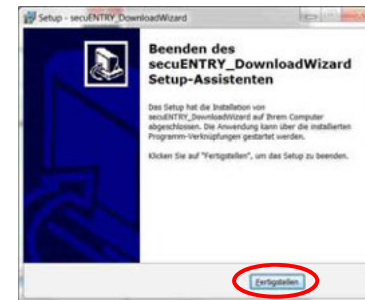
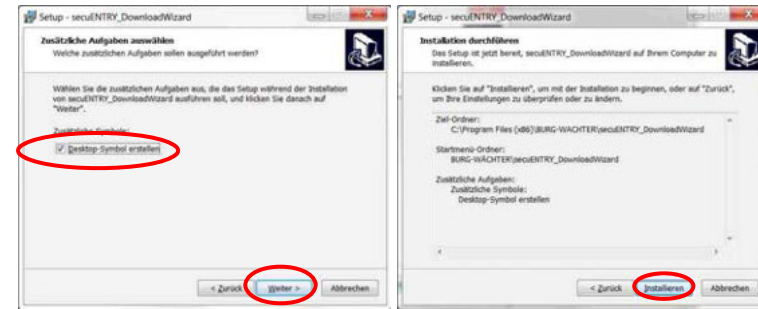


Abb. 6: Setup

Stecken Sie den USB-Adapter ein und drücken Sie **Check**

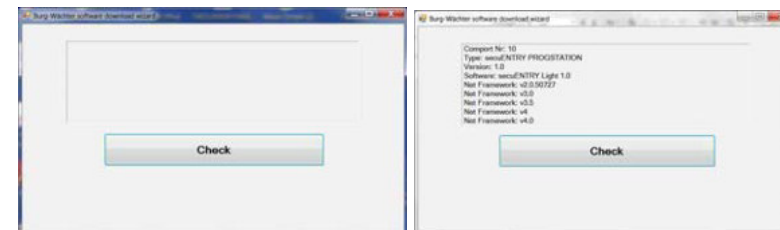


Abb. 7 Versionsprüfung

Nachdem Ihre Version verifiziert wurde beginnt die Installation der Software.

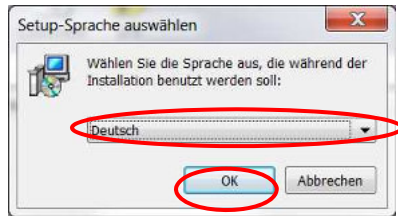


Abb. 8: Setup

Es kommt eine Meldung, dass für die Installation Administratorrechte auf dem entsprechenden Rechner vorhanden sein müssen. Wenn Sie diese Meldung mit **Ja** bestätigen, können Sie mit der Installation fortfahren.



Abb. 9: Setup

Stimmen Sie den Lizenzvereinbarungen zu.

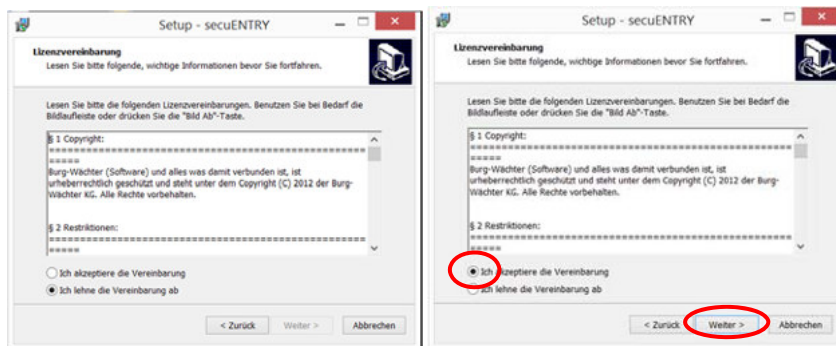


Abb. 10: Setup

Die Speicherorte unterscheiden sich je nach Betriebssystem:
Windows 7: C:\Program Files (x86)\BURG-WÄCHTER\secuENTRY

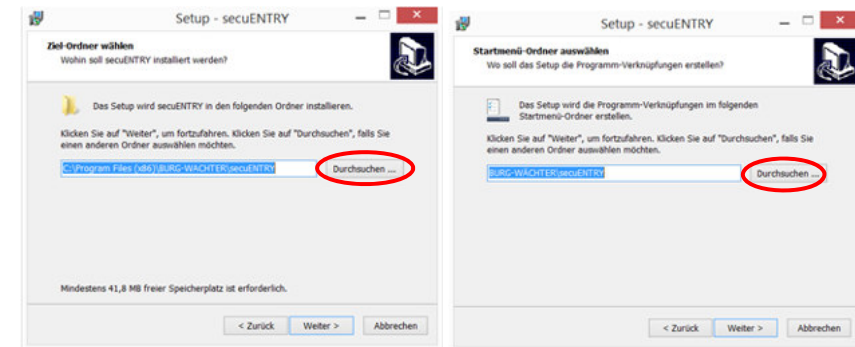


Abb. 11: Setup Windows 7

Hier müssen Sie entscheiden, ob nur der aktuell angemeldete Benutzer das Programm ausführen darf, oder ob Sie dies für alle Benutzer zulassen. Hierdurch unterscheidet sich der Speicherpfad der Datenbank.

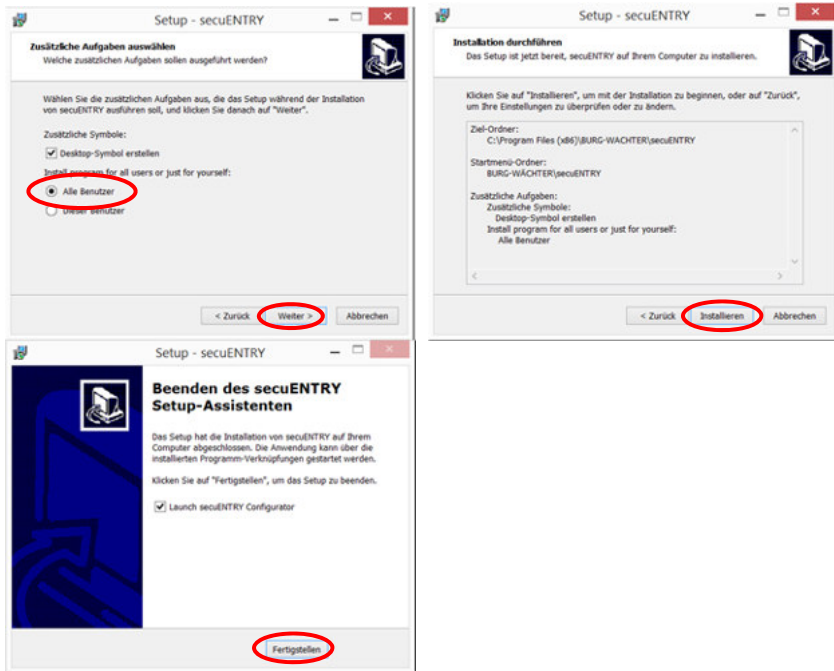


Abb. 12: Setup

Schließen Sie nun den beigefügten USB-Adapter an Ihren Rechner an und führen Sie anschließend die Installation durch.

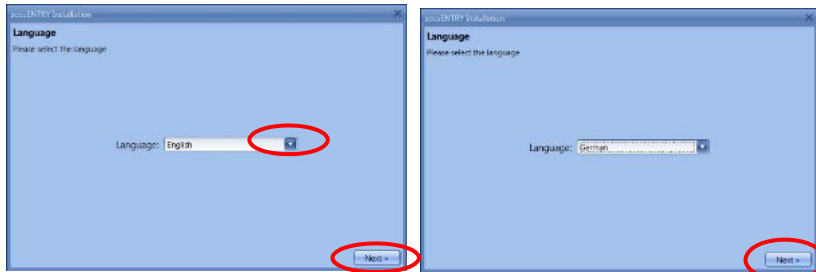


Abb. 13: Installation

Hier wird der USB-Adapter geprüft. Führen Sie dazu zunächst die

Versionsprüfung durch.

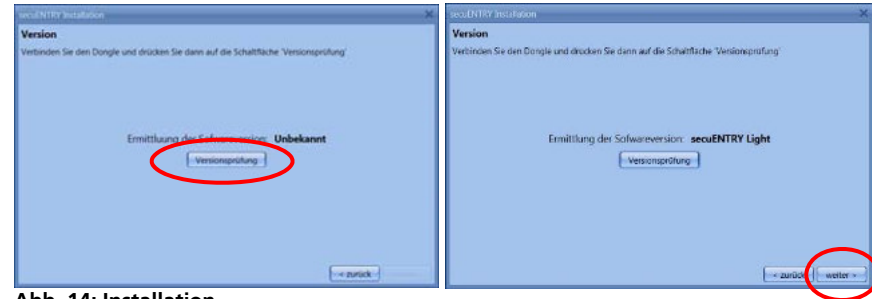


Abb. 14: Installation

Es erscheint der Name der Softwareversion. Wählen Sie hier den Datenbanktyp aus und erstellen Sie ein Passwort.

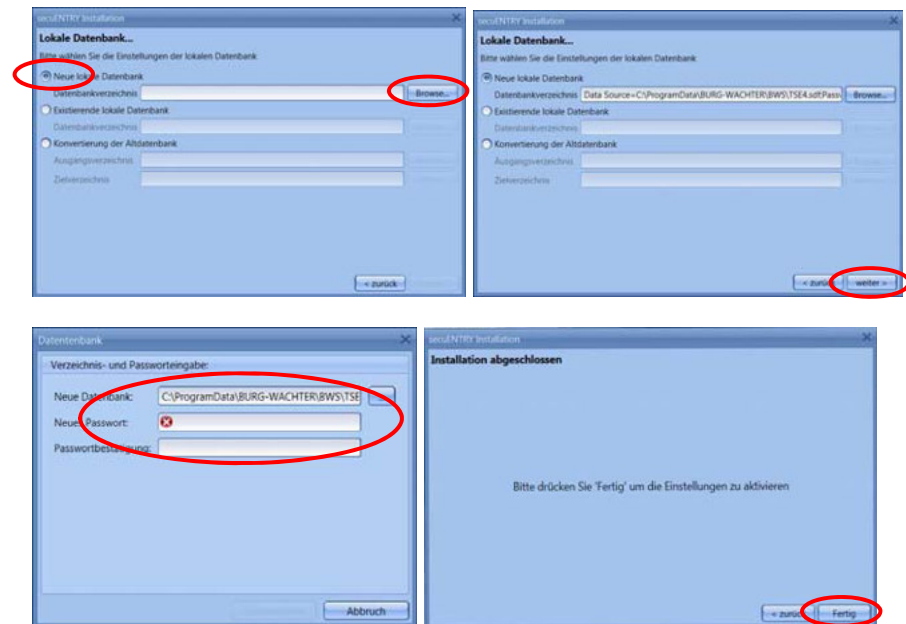


Abb. 15: Installation

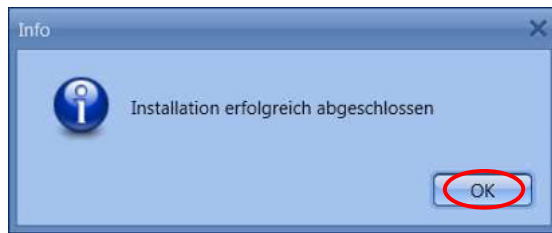


Abb. 16: Installation

Die Installation wurde erfolgreich durchgeführt.